

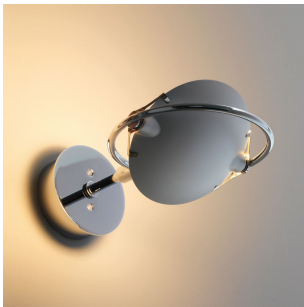
# NOBI (LED)

Metis Lighting, 1992

Una circunferencia de metal cromado o satinado. Un difusor de forma circular, que consta de un par de casquetes de vidrio impreso, arenado y templado. Son dos elementos de lo más sobrios que esconden un sistema complejo. Los dos vidrios cóncavos se apoyan el uno contra el otro y se mantienen en la posición deseada gracias a un sistema de pincitas. Dos pernos los fijan contra la estructura metálica. Sobre los mismos está montada la fuente de luz. Así, el difusor puede girar sobre su propio eje y orientar el haz de luz en distintas posiciones. Nobi, lámpara innovadora que se reinterpreto en múltiples versiones, garantiza una funcionalidad máxima sin renunciar a los elementos decorativos en el diseño. Ahora está disponible con fuente luminosa de LED, en una versión que conserva las mismas características técnicas y añade eficiencia energética y una larga vida útil.

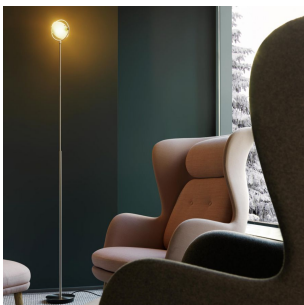


## RELATED PRODUCTS



### **NOBI (LED)**

*Lámpara de Pared*

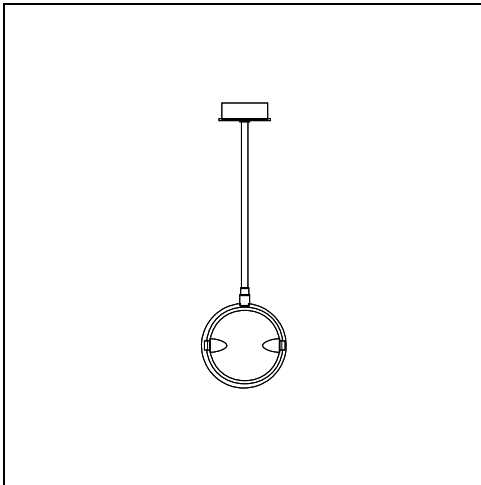


### **NOBI (LED)**

*Lámpara de pie*

**ESPECIFICACIONES TÉCNICAS**

Familia de lámparas de pie, de techo y de pared. Montura, de metal cromado o satinado y niquelado. Difusor, orientable de vidrio satinado. Reflector, para emitir luz indirecta.



**NOMBRE DEL MODELO:** Nobi

**CÓDIGO:** 3022../LED

**DIMENSIONES:** ø 15 x 36 cm

**MATERIALS:** Glass, metal

**COLORES**

- Chrome
- Satin Nickel-Plated

**BOMBILLAS:** 14W Led (2700K, CRI>80, Lumen 1400)

**DIMMER:** Dimmable with light dimmer, not supplied

**CERTIFICACIONES Y SÍMBOLOS:**

CE IP20 Classe II 

Subject to technical modifications and modifications to content