

PAROLA

Gae Aulenti, Piero Castiglioni, 1980

Nella lampada Parola convivono in un solo oggetto tre diverse tipologie e lavorazioni del vetro: soffiato opalino nel paralume orientabile, naturale nello stelo, cristallo naturale molato nella base. Rappresenta un modello esemplare di integrazione tecnica fra artigianato e industria.

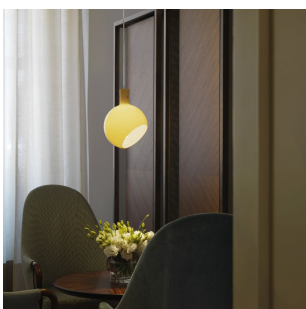


PRODOTTI CORRELATI



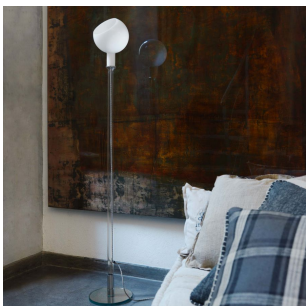
PAROLA

Lampada da Tavolo



PAROLA

Lampada a Sospensione

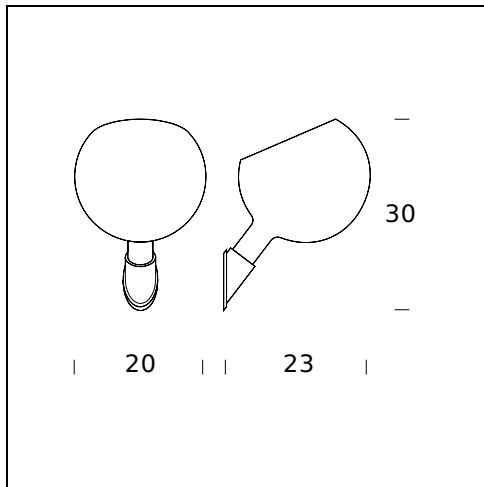


PAROLA, PAROLONA

Lampada da Terra

SPECIFICHE TECNICHE

Lampada da parete. Montatura in acciaio nichelato. Diffusore in vetro soffiato opalino ambra oppure bianco.



NOME DEL MODELLO: Parola

CODICE: M26890N+V2689..

DIMENSIONE: 20 x 23 x 30

MATERIALI: Glass, metal

COLORI

● Amber

○ White

LAMPADINA: 1×60W (HA, LED) E14

CERTIFICAZIONI E SIMBOLI:



Subject to technical modifications and modifications to content